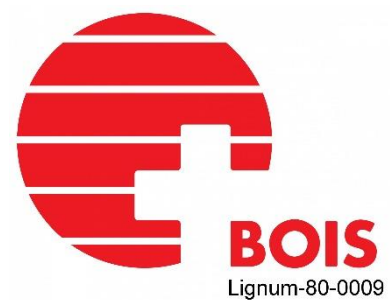


**PRODUCTION DE
BIOCOMBUSTIBLES**

**VALORISATION DE
DÉCHETS**

BOIS D'OUVRAGE



Demandez du bois suisse



ECOVALBOIS SA

RTE DE TABAC-RHÔNE 51
1868 - COLLOMBEY
024 471 26 23
WWW.ECOVALBOIS.CH
INFO@COVALBOIS.CH

Présentation de l'entreprise

La société Ecovalbois SA, fondée en 2007, est active dans les trois domaines suivants :

- production de biocombustibles ;
- valorisation des déchets de bois ;
- production de bois d'ouvrage en châtaignier et en mélèze.

Le site de production principal se situe à Collombey, dans le Châblais et le rayon d'activité comprend les cantons de Vaud, du Valais et de Fribourg. Des dépôts secondaires se trouvent à Yverdon et Frégiecourt.

La production est au bénéfice d'un système d'assurance qualité faisant l'objet d'un audit interne régulier et d'une mise à jour périodique. La filière des biocombustibles est certifiée d'origine Bois Suisse (COBS) attestant que la totalité de nos combustibles est issue des forêts suisses. La plupart des forêts exploitées par nos fournisseurs sont également au bénéfice du label FSC qui assure la durabilité de la gestion forestière.

Site de production

Nous disposons d'une plateforme de 35'000 m² idéalement située à Collombey, équipée d'une enceinte de traitement des déchets, de deux hangars à copeaux de chacun 1'700 m² de surface et de 10'000 m³ de capacité, de bureaux et d'une station de pesage.

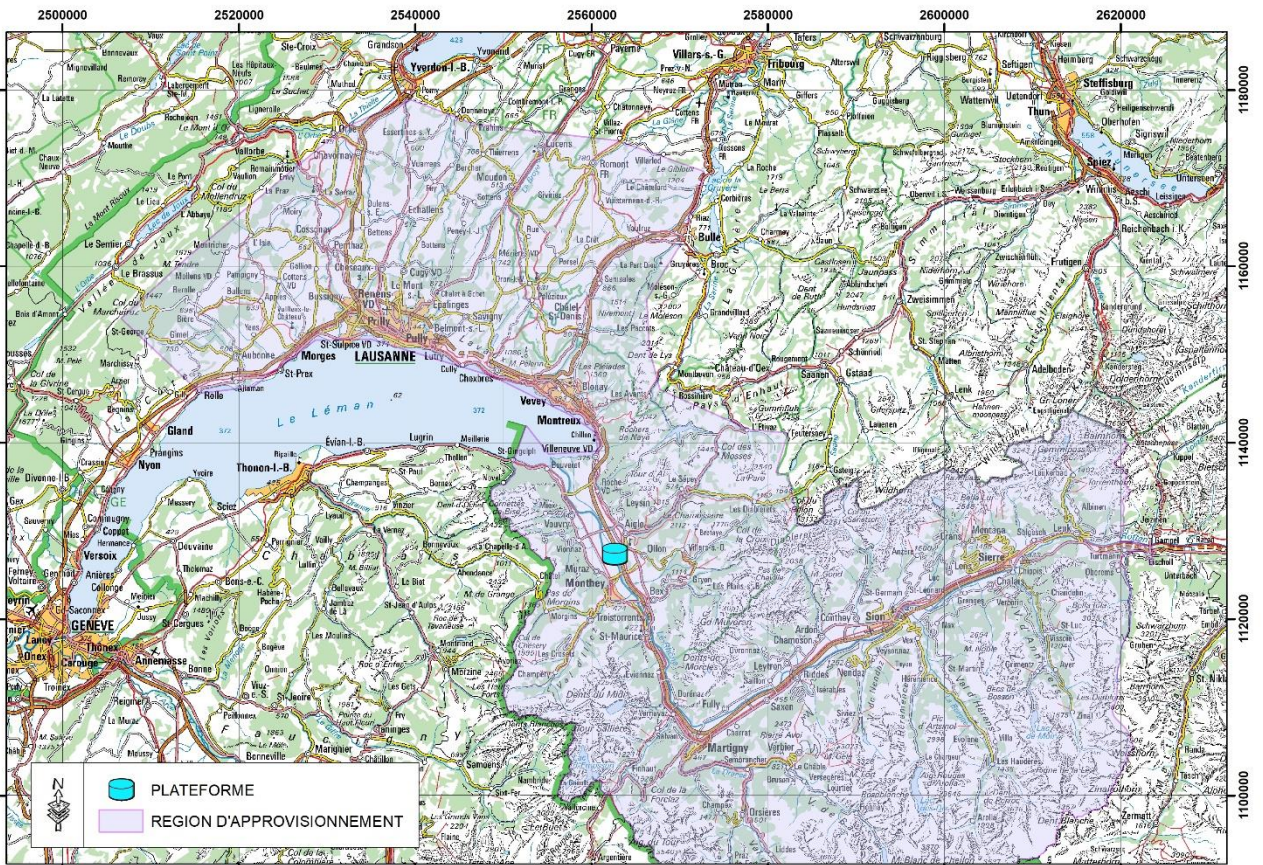
Pour compléter cette infrastructure, nous exploitons des places à bois à grumes et sous-produits d'abattage, directement en forêt.

Hangars de séchage de 2 x 10'000 m³





Emplacement plateforme et région d’approvisionnement



Situation de la plateforme



Le personnel

Au sein de notre entreprise, sont actifs :

- un ingénieur forestier et un ingénieur environnement ;
- un employé administratif ;
- trois machinistes.

Actif depuis plusieurs années dans l'entreprise, le personnel d'Ecovalbois, assure des prestations régulières, dans le respect des délais contractuels et conformes aux engagements de qualité.

L'équipement

Le site de production est équipé de trois pelleteuses de tri, d'une chargeuse, d'une déchiqueuse à plaquettes et de broyeurs à déchets verts ainsi qu'une unité de criblage et de séchage.

De solides partenariats avec des entreprises de transport par bennes et par semi-remorques nous permettent d'assurer la livraison régulière ou extraordinaire, weekend et fériés compris, ainsi qu'en conditions difficiles (accès, enneigement prolongé...).

Toutes les fournitures sont pesées et l'humidité est mesurée par sondage, ce qui nous permet de comptabiliser la valeur énergétique des livraisons. Le client reçoit périodiquement un décompte des fournitures mentionnant le volume, le tonnage et la quantité d'énergie en MWh. Ces valeurs assurent un suivi des fournitures efficace et renseignent l'exploitant sur la performance de son installation.

Les biocombustibles

À partir du bois-énergie et des produits de valorisation, nous produisons une large gamme de biocombustibles et notamment des plaquettes forestières, des copeaux de produits dérivés de la transformation du bois, du bois usagé, des rémanents forestiers et des souches.

Dans la catégorie des plaquettes, nous produisons les trois classes usuelles P16S, P31S, P45S (ISO 17225.4), les variantes M10 et M45 ainsi que la plaquette dépoussiérée (fraction fine < 2%). Pour les centrales moins exigeantes, nous produisons des biocombustibles allant jusqu'à la taille P300.

À partir des choix usuels, la qualité du combustible est adaptée après quelques livraisons en fonction du type d'installation et du type de convoyage (par exemple, certains convoyeurs s'adaptent mieux à des plaquettes M30-40 qu'à la même plaquette M20-30).

Plaquettes P31S dépoussiérées



Plaquettes P31S



Copeaux P200



La filière de valorisation

Les déchets de bois, biomasse et souches sont triés, broyés, nettoyés et valorisés dans les filières des panneaux recyclés (cf. Ikea), dans les filières énergétiques (chaudières à biomasse) ou dans les incinérateurs. Ces procédés assurent l'utilisation en cascade des matériaux valorisables et renouvelables.

Les bois d'ouvrage

Nous produisons des ouvrages en bois de châtaignier et de mélèze qui sont employés pour la construction de paravalanches ou pour les aménagements extérieurs tels que les seuils, les caissons et les ouvrages de paysagisme. Nous dimensionnons ces ouvrages selon les normes SIA 261 – 265 et nous fournissons les instructions de montage sur chantier.

Organisation et activité

L'actionnariat d'Ecovalbois est formé d'entreprises énergétiques, de transporteurs et de recycleurs actifs en Suisse romande. Un conseil d'administration ainsi qu'un directeur assurent la gestion de l'entreprise.

La production annuelle de biocombustibles est d'environ 80'000 m³ pour l'approvisionnement d'une quinzaine de centrales et de CAD des cantons du Valais, de Vaud, de Fribourg et du Jura. La valorisation de déchets de bois, de biomasse et de souches est d'environ 10'000 tonnes.

L'emplacement, à proximité de l'autoroute ainsi que la capacité de stockage et de production, portent l'assurance d'une fourniture annuelle, en cas de conditions météorologiques difficiles ou de périodes de vacances prolongées.

Assurance qualité et garanties

Depuis 2013, le conseil d'administration d'Ecovalbois a adopté un système de gestion et de suivi de la qualité. Un système de management ISO de la qualité et de l'environnement est en cours de déploiement.

Fort de partenaires solides, Ecovalbois peut s'appuyer sur des installations largement amorties et des bilans équilibrés, garants d'une fourniture continue et à long terme.

Références

Ci-dessous nos principales références :

- Sinergy Commerce SA, Martigny ;
- CEVM, Romande Énergie, Morgins ;
- CFF Infrastructure ;
- Armasuisse ;
- Centre Crystal Coop, Martigny ;
- AEnergy+, Lausanne ;
- Helvetia Environnement.